

STUDIO TECNICO IMPIANTISTICO

Ing. Luigi Antonio CONTALDI Via Di Vittorio, 7 – 73040 Melissano (LE)  
P.IVA: 03000060750 tel–fax 0833/588663; e–mail: luigi.contaldi@libero.it

COMUNE DI GALATONE

prov. di LECCE

PROGETTO:

PER AUTORIZZAZIONE A.U.A. EMISSIONE FUMI IN ATMOSFERA AI SENSI DELL' ART. 269 DEL D.LGS. 152/2006 E S.M.I.

PROPRIETARIO:

IMBALLAGGI LUBELLI SRL  
STAB. ZONA INDUSTRIALE GALATONE–NARDO  
73044 GALATONE (LE)

OGGETTO:

ORTOFOTO PUNTI DI IMMISSIONE  
GEOREFERENZIALI. AEREOFOTOGRAMMETRIA  
E STRALCIO PRG

Scale varie

Data: 04/03/2020

PROGETTISTA: Ing. LUIGI ANTONIO CONTALDI

REGIONE PUGLIA

PROV. LECCE

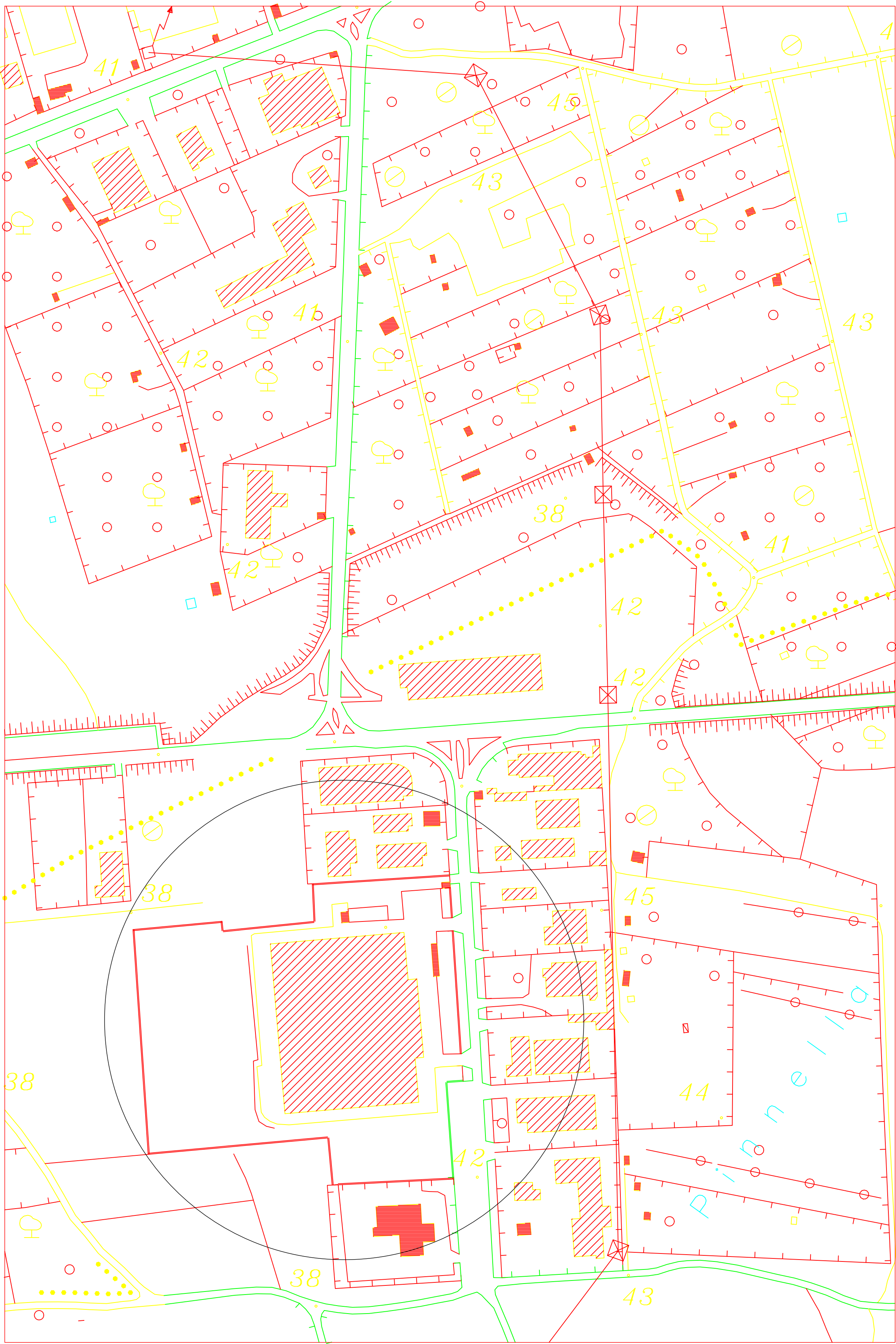
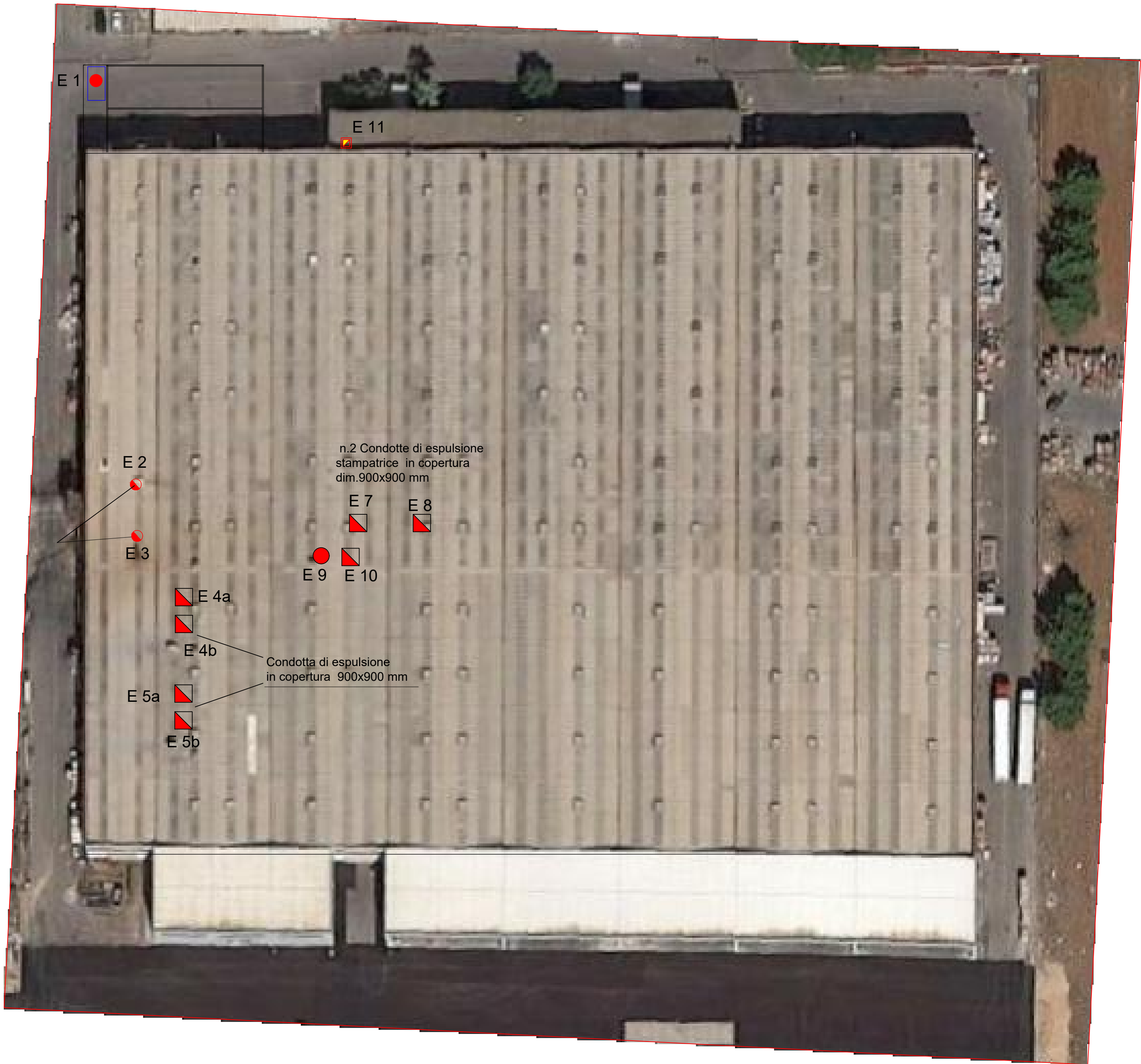
Ing. Luigi Antonio Contaldi

2014/03

Sezione 8 - Settore 100

Urbanistica

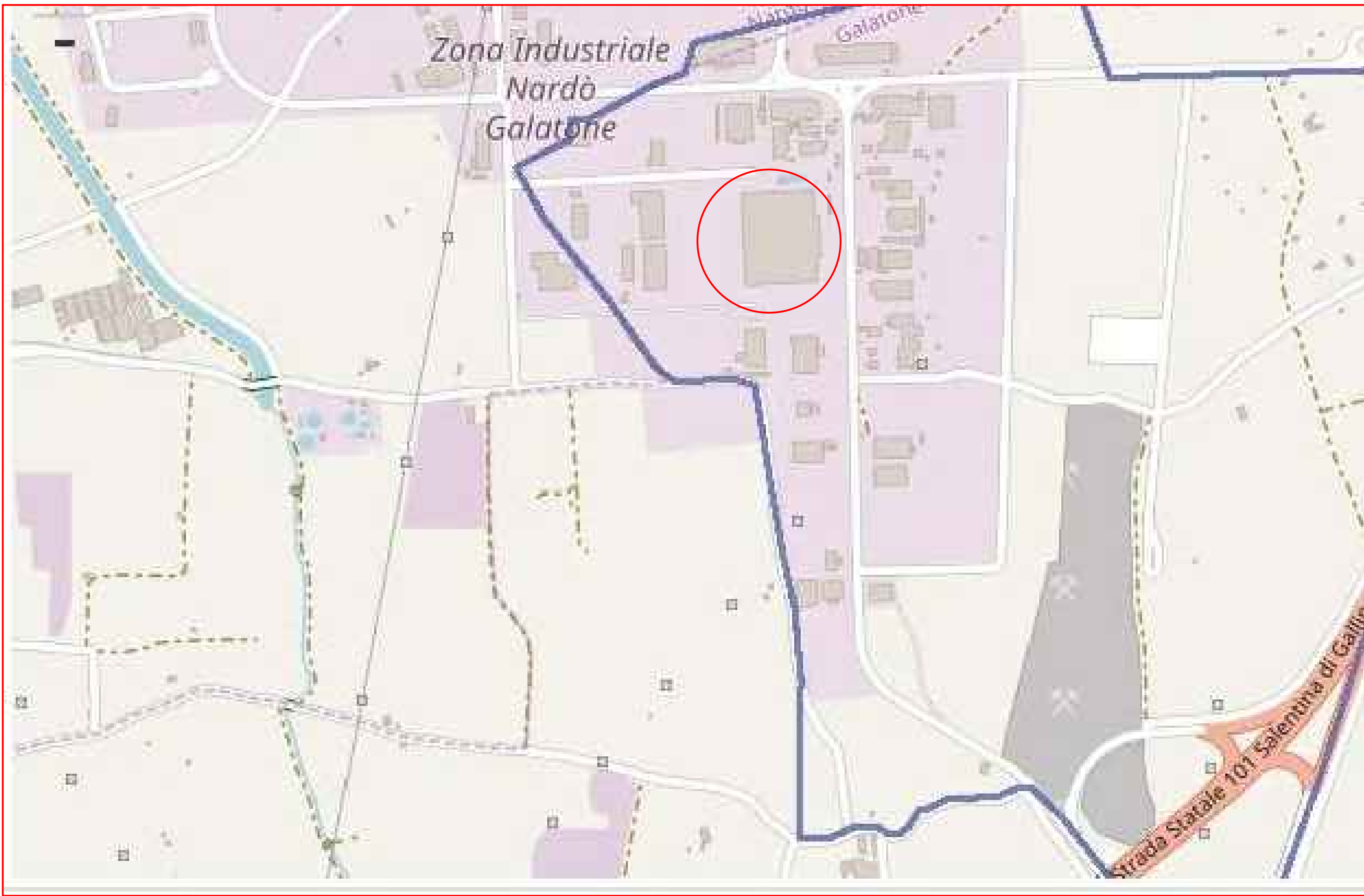
Disegnato



SCALA 1:500

COORDINATE GEO REFERENZIALI  
PUNTI DI EMISSIONE

E 1	40°11'03.68''N 18°04'17.68''E
E 2	40°11'03.44''N 18°04'17.94''E
E 3	40°11'03.39''N 18°04'17.49''E
E 4a	40°11'03.10''N 18°04'17.70''E
E 4b	40°11'03.18''N 18°04'17.04''E
E 5a	40°11'03.06''N 18°04'16.37''E
E 5b	40°11'03.02''N 18°04'15.72''E
E 6	40°11'03.25''N 18°04'14.64''E
E 7	40°11'02.45''N 18°04'17.59''E
E 8	40°11'02.25''N 18°04'17.61''E
E 9	40°11'02.25''N 18°04'17.61''E
E 10	40°11'02.25''N 18°04'17.61''E
E 11	40°11'02''N 18°04'20''E



STRALCIO PRG Z.I. GALATONE

SCALA 1:1000